

SITUATION DES RESSOURCES EN EAU DE MAINE-ET-LOIRE  
BULLETIN HYDROLOGIQUE DU 15 OCTOBRE 2018

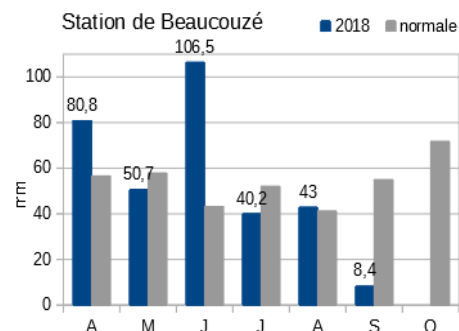
Plan du bulletin

1. Bilan météorologique (Source Météo France) :.....	1
2. Suivi des débits (Source DREAL PdL, DREAL NA et AFB).....	2
3. Suivi des piézomètres (Source BRGM).....	3
4. Restrictions eaux superficielles.....	4
5. Restrictions eaux souterraines.....	4
6. Restrictions eau potable.....	4
7. Réserve de Rillé au 07 octobre 2018 (Source : Entente Interdépartementale pour l'aménagement de l'Authion).....	5
8. Réserves de Ribou/Verdon au 25 septembre 2018 (Source : Agglomération du Choletais).....	5

CONDITIONS MÉTÉOROLOGIQUES

1. Bilan météorologique (Source Météo France) :

	S.37	S.38	S.39	S.40	S.41	L	M	M	J	V	S	D
ANGRIE	0,8	8,6	0	22,4	15,8	0,2	0	3,2	8	0	0	4,4
BEAUCOUZE	1	7	0,2	34	31,5	0	0	5,5	10	0	0	16
CHOLET	1,2	13	0	15,9	20,8	0	0	8,9	5,9	0	0	6
FONTAINE-GUERIN	0,8	6	0	17	16,2	0	0	11	1,4	0	0	3,8
MARCE	0,2	8,7	0	14,1	19,7	0	0	6	6,9	0	0	6,8
MARTIGNE-BRIAND	1,6	7	0	15	27,8	0	0	3,4	0,4	0	0	24
MONTREUIL-BELLAY	0	7,5	0	5,5	19	0	0	11	1	0	0,5	6,5
POUANCE	0,8	7,7	0	17,3	12,8	0	0	5,4	5	0	0	2,4
SEGRE	1,2	6	0	24	20,1	0	0,2	5,7	8,2	0,2	0	5,8



Prévisions pour la semaine :

Quelques petites averses éparses aujourd'hui lundi, plutôt sur le sud du département et les Mauges (moins de 1 mm). Le temps est ensuite sec le reste de la semaine ainsi que le week-end prochain.

Les températures minimales sont de l'ordre de 10 à 12 degrés mardi, jeudi et vendredi, mais plutôt de 7 à 9 degrés mercredi matin et le week-end.

Les températures maximales restent supérieures aux normales. Elles sont de l'ordre de 20 à 22 degrés, jusqu'à 23 degrés jeudi, puis en légère baisse samedi et dimanche.

Le vent est généralement faible et varie entre le sud et l'ouest jusqu'à mercredi, il s'oriente ensuite au nord-est dès jeudi en étant faible à modéré.

**Indice de confiance de la prévision**

Du vendredi 19 au lundi 22 octobre 2018, l'indice de confiance de la prévision est de 3 sur 5.

## EAUX SUPERFICIELLES

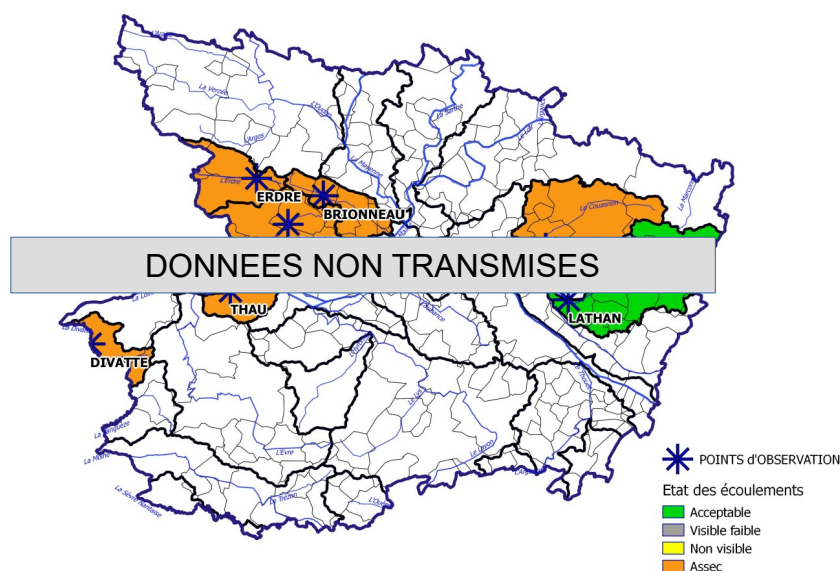
### 2. Suivi des débits (Source DREAL PdL, DREAL NA et AFB)

#### 2.1 Débits (réseau COLIANE).

	L 8	M 9	M 10	J 11	V 12	S 13	D 14	V	A	AR	C	TENDANCE
<b>LOIRE</b>	148	148	149	156	164	166	168	150	127	105	100	↗
<b>SARTHE</b>	12,50	12,00	12,90	14,10	14,80	14,90	14,70	9,00	7,00	5,50	5,00	↗
<b>MAYENNE</b>	<u>écourues</u>							5,00	4,00	3,00	2,50	
<b>OUDON</b>	<u>écourues</u>							1,00	0,60	0,30	0,10	
<b>LOIR</b>	mouvements de vannes à Chauffour : débits à vérifier							8,00	5,50	4,50	4,00	
<b>LAYON</b>	0,142	0,085	0,071	0,104	0,217	0,263	0,297	0,60	0,40	0,20	0,03	↗
<b>AUBANCE</b>	0,061	0,047	0,059	0,060	0,045	0,042	0,095	0,12	0,06	0,03	*	↗
<b>HYROME</b>	0,128	0,083	0,088	0,157	0,262	0,159	0,117	0,12	0,06	0,03	*	↗
<b>EVRE</b>	0,446	0,476	0,316	0,494	0,935	0,676	0,392	0,45	0,25	0,09	*	↗
<b>MOINE</b>	0,706	0,556	0,535	1,530	1,000	0,381	0,344	0,60	0,45	0,25	*	↗
<b>SEVRE N</b>	0,445	0,434	0,583	0,668	1,080	0,706	0,520	0,40	0,33	0,20	0,10	↗

- Par décision du préfet de la Vienne, préfet pilote sur ce bassin versant, la zone d'alerte de la DIVE a été placée en coupure à compter du 09 août 2018, par arrêté préfectoral n°2018\_DDT\_SEB\_472
- Par décision du préfet des Deux Sèvres, préfet pilote sur ce bassin versant, la zone d'alerte de l'Argenton a été placée en coupure à compter du 04 août 2018. Pour la zone d'alerte du Thouet, la mesure des débits à la station de Montreuil-Bellay place cette zone en alerte renforcée à compter du 03 octobre 2018 pour le pilote (DDT 79).

#### 2.2 – Observations ONDE (AFB<sup>1</sup>) du 25/09/2018 (Observations visuelles)



## EAUX SOUTERRAINES

### 3. Suivi des piézomètres (Source BRGM)

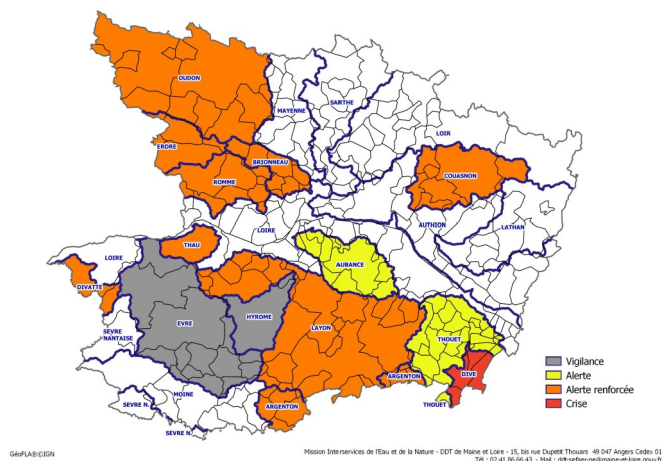
ZA souterraine hauteur en m NGF	6	7	8	9	10	11	12	V	A	AR	ten- dance	
<b>UDON</b> 04222X0108/PZ – socle	49,62	49,59	49,59	49,60	49,62	49,60	49,57	50,01	49,81	49,62	↘	
<b>ERDRE</b> 04532X0051/PZ – socle	51,91	Pas de données						52,68	52,32	52,04	↘	
<b>MAYENNE</b> 04231X0089/PZ – socle	42,47	42,42	42,35	42,34	42,32	42,30	42,24	44,77	42,90	41,77	↘	
<b>ROMME-BRIONNEAU</b> 04541X0016/PZ - socle	53,39	53,38	53,39	53,42	53,44	53,46	53,45	54,55	53,98	53,71	→	
<b>LAYON</b> 04838X0175/PZ – socle	73,28	73,30	73,32	73,35	73,39	73,41	73,41	74,01	73,72	73,49	↗	
<b>AUBANCE-THOUET-OUERE</b> 04855X0077/PZ – céno-manien/sables	53,45	53,45	53,43	53,43	53,44	53,45	53,42	53,57	53,14	53,03	↘	
<b>SUD-LOIRE</b> 04851X0091/PZ – séno-turonien	60,57	60,56	60,56	60,56	60,56	60,56	60,56	60,55	60,47	60,40	↘	
<b>SEVRE-NANTAISE EVRE</b> 05092X0009/P - socle	42,99	43,01	42,95	42,99	43,02	43,02	42,97	42,81	42,27	41,79	→	
<b>AUTHION-MOYEN</b> 04553X0023F – céno-manien/sables	43,17	43,16	43,16	43,16	43,15	43,15	43,14	43,17	42,52	42,43	↘	
<b>AUTHION SUPERIEUR</b> 04248X0022/P – séno-turonien	66,25	66,26	66,23	66,23	66,26	66,26	66,24	68,12	67,29	66,93	↘	
<b>LOIR-SARTHE-AVAL</b> 04242X0053F – céno-manien/sables	32,61	32,71	32,57	32,61	32,68	32,70	32,64	32,79	32,49	32,26	↗	
<b>DIVATTE</b> 04818X0544/PZ34 – alluvions de Loire <b>les seuils en mètres NGF varient chaque mois</b>	1,22	1,29	1,29	1,31	1,33	1,34	1,34	Seuil fixé d'avril à Septembre			↗	
<b>AUTHION-ALLUVIONS</b> <b>ALLUVIONS DE LA LOIRE THAU</b> Seuil calé sur la station de Montjean/Loire	138	150	148	148	149	156	164	V	A	AR	CRISE	↘
								150	127	105	100	

## MESURES

### 4. Restrictions eaux superficielles

VIGILANCE	ALERTE	ALERTE RENFORCÉE	CRISE
Autolimitation des prélèvements et usages de l'eau.	Interdiction de prélèvement de 10 h à 20 h à l'exception des usages vitaux et prioritaires.	Interdiction totale de prélèvements à l'exception des usages vitaux et prioritaires.	Interdiction totale des prélèvements à l'exception des usages vitaux.
<u>HYRÔME</u> <u>EVRE</u>	<u>THOUET</u> <u>AUBANCE</u>	<u>ARGENTON, OUDON</u> <u>BRIONNEAU, COUASNON,</u> <u>DIVATTE, LAYON, THAU,</u> <u>ERDRE ROMME</u>	<u>DIVE</u>

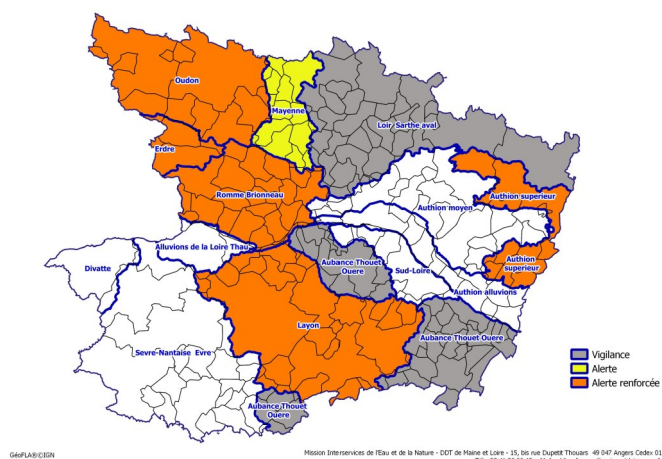
PRELEVEMENTS DIRECTS DANS LES EAUX SUPERFICIELLES



### 5. Restrictions eaux souterraines

VIGILANCE	ALERTE	ALERTE RENFORCEE
Autolimitation des prélèvements et usages de l'eau.	Interdiction de prélèvement de 10 h à 20 h à l'exception des usages vitaux et prioritaires.	Interdiction totale de prélèvements à l'exception des usages vitaux et prioritaires.
<u>LOIR-SARTHE AVAL</u> <u>AUBANCE-THOUET-OUERE</u>	<u>MAYENNE</u>	<u>AUTHION-SUPERIEUR, OUDON</u> <u>LAYON</u> <u>ROMME-BRIONNEAU</u> <u>ERDRE</u>

PRELEVEMENTS DIRECTS DANS LES EAUX SOUTERRAINES



### 6. Restrictions eau potable

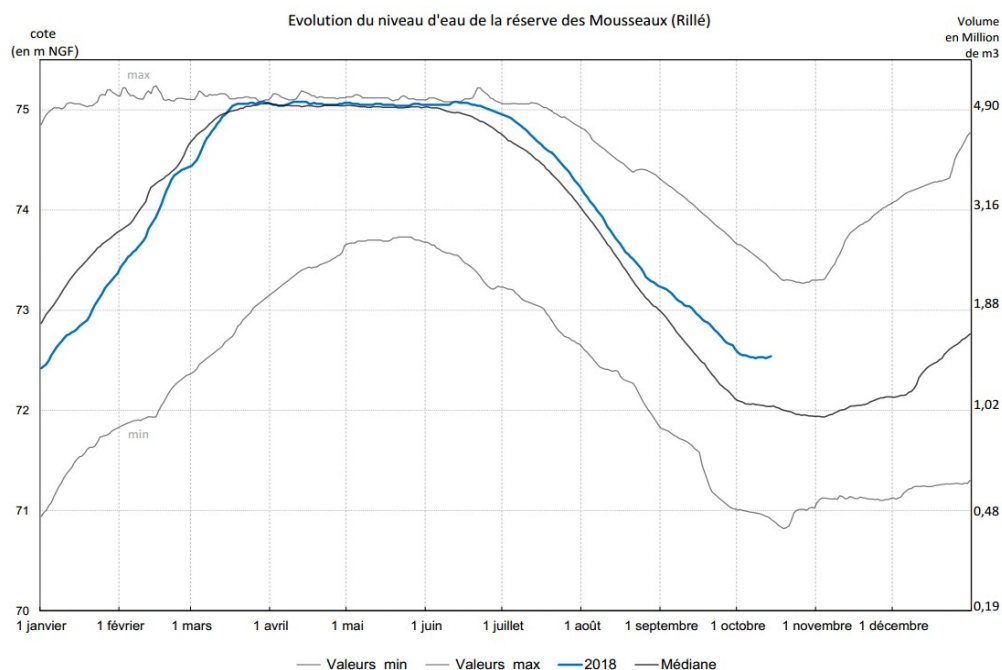
Pour cette ressource, aucun seuil n'est franchi, l'ensemble des usagers est toutefois invité à réduire sa consommation.

## AUTRES DONNÉES

### 7. Réserve de Rillé au 14 octobre 2018 (Source : Entente Interdépartementale pour l'aménagement de l'Authion)

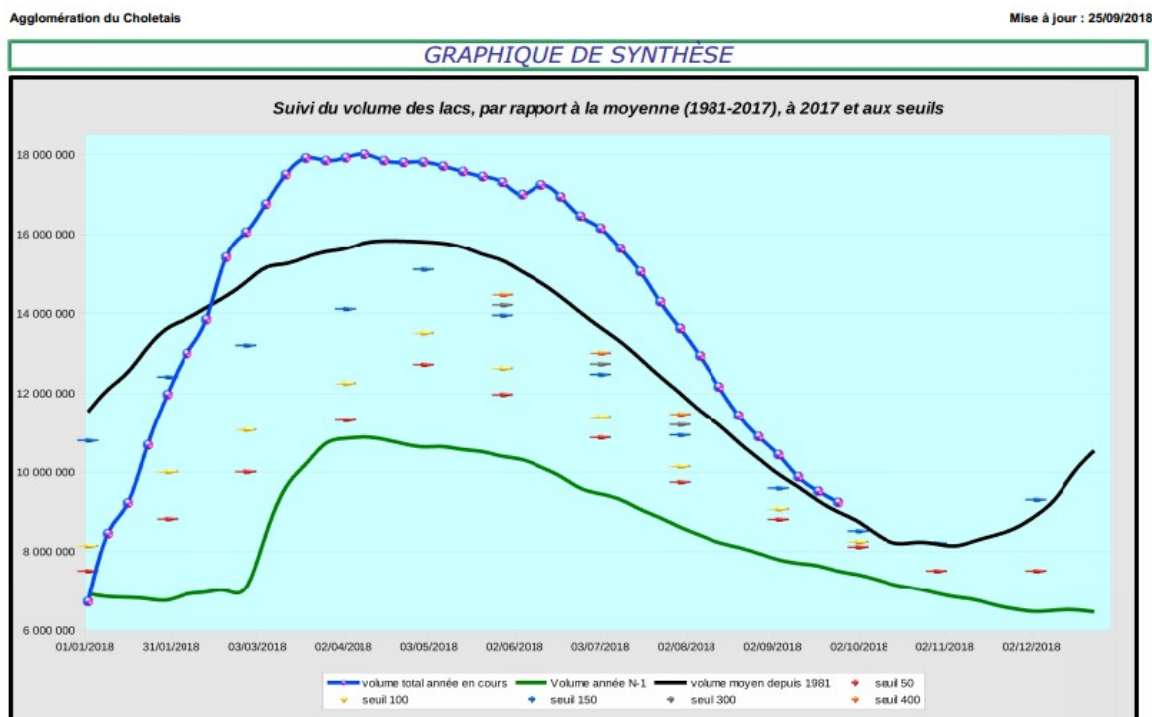
Volume total : 5,00 Mm<sup>3</sup>  
Taux de remplissage : 29 %

Volume de la retenue : 1,40 Mm<sup>3</sup>  
Débit de soutien : 100 L/s



### 8. Réserves de Ribou/Verdon au 25 septembre 2018 (Source : Agglomération du Choletais)

Volume total : 17,8 Mm<sup>3</sup> (Ribou : 3,2 Mm<sup>3</sup>, Verdon : 14,6 Mm<sup>3</sup>)  
Volume disponible : 9,23 Mm<sup>3</sup> (soit 53,48 %)  
Débit de sortie : 200 l/s (soutien d'étiage à la Moine en sortie de Ribou)



## SITES INTERNET

Lien vers Propluvia (Outil de gestion des arrêtés de restriction en eau) :

<http://sous-développement/propluvia/faces/public/carteDep.jsp>

Lien vers le site Internet des services de l'État pour consulter les arrêtés sécheresse de l'année 2018 et localiser les différentes zones d'alerte :

<http://www.maine-et-loire.gouv.fr/les-restrictions-en-eau-en-vigueur-a5877.html>