

catalogue d'actions

à destination des agriculteurs des bassins versants de la Thau,
du Pont Laurent, de la Trézenne et de l'Abriard



Ce catalogue s'inscrit dans le cadre du programme de lutte contre les pollutions diffuses, et a le soutien financier de :

Avant-Propos

1. Présentation DU syndicat mixte Des Bassins versants De l'Èvre, la Thau et Du St Denis

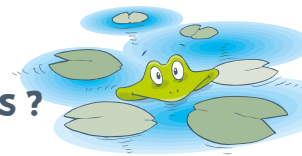
Qu'est-ce qu'un Bassin versant ?

Le bassin versant d'une rivière est le territoire sur lequel s'écoulent ou s'infiltrent les eaux qui alimentent en fin de parcours la rivière en question. Les limites du bassin versant ne correspondent pas aux limites administratives que nous connaissons. Elles sont définies par les lignes de crêtes.



Qu'est-ce que le SMiB ?

Le SMiB a pour rôle la gestion des milieux aquatiques sur les bassins versants Èvre - Thau - St Denis. Son objectif principal est la reconquête de la qualité de l'eau et des milieux aquatiques. Il mène des travaux de restauration globale des milieux, en abordant toutes les problématiques (lit mineur, végétation, berges, continuité...) mais ne prend pas en charge les actions ponctuelle ou d'entretien. Il porte également un programme d'actions de lutte contre les pollutions diffuses et accompagne ainsi les acteurs du territoire (agriculteurs, collectivités, particuliers, paysagistes, riverains de cours d'eau, etc.) dans l'évolution de leurs pratiques.



2. quelle est la qualité De l'eau De nos Bassins ?

Plusieurs paramètres altèrent la qualité des eaux des bassins de l'Èvre, de la Thau et du St Denis. Il s'agit des pesticides et des matières phosphorées et azotées.

On observe une tendance à la baisse des concentrations en nitrates (le dernier dépassement de la norme eau potable remonte à 2007). Mais des pics hivernaux dépassant les 40 mg/l sont toujours relevés et ne permettent pas d'atteindre les 30 mg/l fixés par le SAGE Èvre-Thau-St Denis. On se rapproche de l'objectif à atteindre mais la situation doit encore s'améliorer.

Pour les teneurs en résidus de pesticides, on observe régulièrement des pics de pollution entre mai et décembre. On retrouve en très grande majorité des désherbants dans l'eau, principalement des désherbants agricoles : le Chlortoluron qui est un désherbant des céréales, le Nicosulfuron et les dérivés du S-Métolachlore qui sont des désherbants du maïs. On retrouve également des molécules de dégradation de l'Atrazine qui est un désherbant du maïs aujourd'hui interdit et dont la rémanence dans le milieu est importante. Le glyphosate et sa molécule de dégradation, l'AMPA, sont aussi quasiment systématiquement retrouvés dans des proportions importantes tout au long de l'année.



3. clés De lecture

Le Programme D'actions

Dans un objectif d'amélioration de la qualité de l'eau, le SMiB, en étroite collaboration avec les structures agricoles du territoire, a élaboré un programme d'actions visant à lutter contre les pollutions diffuses sur les bassins versants de l'Èvre, de la Thau et du St Denis. Les actions présentées dans ce catalogue s'inscrivent dans cette démarche.

Au regard de la qualité des eaux du territoire, le SMiB et les acteurs agricoles locaux ont identifié 5 leviers d'actions permettant à termes d'atteindre le bon état des eaux superficielles.

Ces 5 thématiques sont les suivantes :

- l'évolution du système d'exploitation,
- la lutte contre les transferts de substances résiduelles vers les cours d'eau,
- la réduction de l'usage des pesticides,
- la couverture des sols,
- l'efficacité de la gestion des matières organiques.

Aussi, le SMiB, avec l'appui des acteurs agricoles locaux, a souhaité proposer aux agriculteurs des bassins versant de la Thau, du Pont Laurent, de la Trézenne et de l'Abriard de les accompagner dans l'évolution de leurs pratiques. Cet accompagnement prendra la forme d'un plan d'actions individuel et personnalisé comprenant des temps de formations, de conseils, de diagnostics des pratiques ou encore de démonstration.

Ne pouvant pas mettre en oeuvre ces actions sur l'intégralité du territoire, le SMiB a sélectionné dans un premier temps 4 territoires où mettre en oeuvre ces actions. Il s'agit des bassins versants de la Thau, du Pont Laurent, de la Trézenne et de l'Abriard.

Toutes les actions proposées dans ce cadre sont référencées dans le présent catalogue. Elles sont présentées sous forme de fiches détaillant le contenu de l'action.

Territoires concernés

Les bassins versants concernés par les actions présentées de ce présent catalogue sont signalés en vert sur la carte ci-dessous.



Comment accéder aux actions ?

Ce catalogue d'actions s'inscrit dans une démarche globale d'accompagnement des agriculteurs dans leur démarche d'évolution de pratiques. Cette démarche débute par la réalisation d'un diagnostic agro-environnemental d'exploitation. Ce diagnostic constitue un état des lieux des enjeux agronomiques et environnementaux d'une exploitation. Il permet de prendre connaissance des exploitations et des attentes des agriculteurs pour les accompagner au mieux dans leur démarche.

Le catalogue d'actions constitue une base à l'élaboration d'un plan d'actions personnalisé. Ce programme, d'une durée de 3 ans est élaboré par l'agriculteur avec son conseiller à l'issue du diagnostic agricole. Il retrace les objectifs de l'agriculteur ainsi que les actions qu'ils souhaitent mettre en œuvre pour y aboutir. Les actions sont donc planifiées sur 3 ans et leur choix doit être motivé.

Contact

SMiB Èvre-Thau-St Denis

Tel : 02.41.71.76.83

Courriel : contact@evrethausaintdenis.fr

Site web : www.evrethausaintdenis.fr



Financement

Les actions proposées dans ce catalogue sont financées par le SMiB et ses partenaires. Une participation de 100 euros est demandée pour bénéficier du diagnostic préalable. Un reste à charge n'excédant pas 25% du coût réel de l'action pourra être demandé aux agriculteurs. Une convention sera signée entre l'exploitant et le SMiB.



-  **1** Échangez avec le SMiB pour vérifier son éligibilité et identifier ses besoins
Contactez le SMiB, au 02.41.71.76.83.
-  **2** Faire le point sur ses pistes d'actions
Réalisez un diagnostic agro-environnemental d'exploitation avec le conseiller d'une des structures agricoles suivantes : ACTIS ENVIRONNEMENT - CERFRANCE 49, CIVAM AD49, Chambre d'agriculture des Pays de la Loire.
-  **3** Élaborez votre plan d'actions personnalisé
À partir du diagnostic et du présent catalogue d'actions, définir avec un conseiller son cap pour les 3 prochaines années.
-  **4** Bénéficiez d'un accompagnement technique
Mettre en œuvre son plan d'actions et bénéficiez pendant 3 ans du suivi et des conseils des structures agricoles présentées pages 10 et 11.

Les intervenants



L'Association « Agriculture de Conservation des Mauges » a été créée au printemps 2015 par un groupe de 20 agriculteurs de la région des Mauges. Elle a pour objectif d'accompagner les agriculteurs vers l'Agriculture de Conservation des Sols: un sol toujours couvert par des cultures variées et jamais travaillé.



ACTIS ENVIRONNEMENT accompagne les exploitants agricoles sur tous leurs projets liés à l'environnement, aux notions de qualité et de réglementation : dossiers ICPE, conseils agronomiques, plans d'épandage...



Filiale du CERFRANCE 49 qui assure le conseil de gestion, juridique, fiscal et social en lien avec l'expertise comptable, ACTIS ENVIRONNEMENT associe l'expertise technique à l'approche économique, et globalement à la gestion de l'entreprise.



La Chambre d'agriculture est investie de missions publiques et propose de nombreux services pour:

- Contribuer à l'amélioration de la performance économique, sociale et environnementale des exploitations agricoles.
- Accompagner, dans les territoires, la démarche entrepreneuriale et responsable des agriculteurs.
- Assurer une fonction de représentation auprès des pouvoirs publics et des collectivités territoriales.



Le CIVAM (Centre d'Initiatives pour Valoriser l'Agriculture et le Milieu Rural) est une association d'éleveurs. Notre structure accompagne les agriculteurs dans leur progression vers des systèmes de production économiques et autonomes en développant le pâturage, en réduisant l'utilisation de produits phytosanitaires et en limitant les charges.



Nous accompagnons les agriculteurs des Cuma locales dans leurs projets et leurs réflexions sur le machinisme mais également sur des enjeux économiques et agronomiques. L'objectif est de favoriser une agriculture économiquement viable quelque-soit le système de culture, tout en favorisant l'innovation et l'adaptation aux enjeux environnementaux actuels.



EDEN est un bureau d'études environnementales constitué de la fédération de pêche et de la fédération des chasseurs. Il est agréé au titre de la protection de l'environnement et répond à des besoins, des projets de territoire. EDEN a déjà réalisé plusieurs centaines de plans de gestion et de restauration de mares sur le département.



Le GABB Anjou (Groupement des Agriculteurs Bio et Biodynamistes du Maine et Loire) représente les producteurs bio du Maine et Loire et accompagne aussi l'ensemble des agriculteurs intéressés par les techniques de production de l'agriculture bio. Le GABB peut notamment accompagner les producteurs grâce à des formations collectives, des diagnostics individuels de conversion bio et des échanges entre producteurs.



Mission Bocage est une association dédiée à l'arbre champêtre et son rôle dans les systèmes agricoles. Nous proposons des plantations adaptées aux différentes productions générant des effets positifs en productions végétales et animales. Planter bénéficie également à la biodiversité, au climat, à la qualité de l'air et de l'eau...



Terrena est une coopérative agricole implantée dans les Mauges sur l'ensemble des métiers agricoles en polyculture/élevage et céréales. Elle porte des actions fortes dans le cadre de la reconquête de la qualité de l'eau, en accompagnant les agriculteurs et en leur proposant de nouvelles solutions génératrices de qualité et de valeur.

Table Des matières

Thématique « Bien Couvrir mon sol » 14

Formation Rallye sol	15
Optimiser la couverture des sols pendant les intercultures	16
Optimiser les pratiques de couverture des sols	18
Couvrir les sols en permanence pour produire et protéger	17
Détruire mes couverts mécaniquement	20
Planter des cultures et couverts	21
De nouvelles technologies pour améliorer mes pratiques culturales	22
Réussir à couvrir mes sols en permanence	23
Détruire mes couverts sans chimie	24

Thématique « Diminuer l'usage Des Phytos » 26

Optimiser l'utilisation et l'application des produits phytosanitaires et gérer mes fonds de cuve sans risque	27
Aménager et entretenir mes extérieurs sans produits chimiques	28
Conseil et suivi de cultures	29
Conseil morte saison	30
Désherber mécaniquement	31
De nouvelles technologies pour améliorer mes pratiques culturales	32

Thématique « faire évoluer mon système » 33

Mettre en place un pâturage tournant sur ma ferme	34
Optimiser mon système de culture en élevage	35
Optimiser ma gestion des prairies	36
Faire évoluer mon système de culture	37
Échanges entre éleveurs	38
Réflexion sur les pratiques culturales	39

Accompagnement d'un projet de conversion à l'agriculture biologique	40
La stratégie d'équipement de mon exploitation	41
Introduire des alternatives agroécologiques dans mon système d'exploitation	42
Optimiser ma gestion des prairies	43
Récolter l'herbe pour améliorer l'autonomie fourragère	44
Entretien des abords de prairies pâturées	45
L'autonomie en protéine : toastage des protéines	46
Accompagnement dans le projet d'une demande d'aide PCAE	47

Thématique « gérer les matières organiques » 48

Optimiser mes apports en matières organiques	49
Épandre mes effluents liquides	50
Épandre mon fumier	51
De nouvelles technologies pour améliorer mes pratiques culturales;	52

Thématique « limiter les risques De Pollution » 53

Stockage à la ferme des produits phytosanitaires et des matières organiques	54
Planter des haies et du boisement	55
Plan de gestion des haies et du bocage	56
Réaliser une parcelle agroforestière	57
Installer des bandes boisées fourragères	58
Planter un parcours à volailles	59
Remettre en état des zones tampons (mares, bassins tampons végétalisés en sortie de drains, fossés)	60
Diagnostic de mares	61
Restauration ou création de mares	62
Plan de gestion des mares	63

Thématique « Bien Couvrir mon sol »

Formation Rallye sol	15
Optimiser la couverture des sols pendant les intercultures	16
Optimiser les pratiques de couverture des sols	18
Couvrir les sols en permanence pour produire et protéger	17
Détruire mes couverts mécaniquement	20
Planter des cultures et couverts	21
De nouvelles technologies pour améliorer mes pratiques culturales	22
Réussir à couvrir mes sols en permanence	23
Détruire mes couverts sans chimie	24

1

Formation Rallye sol

Type D'action



action collective



formation

Durée



1 jour

Avec qui ?



contact :
02.41.63.66.44

Enjeux

Découvrir les enjeux agronomiques et environnementaux des sols.

Contenu technique

Rallye sol : découverte du fonctionnement du sol, du trajet de l'eau, de l'érosion à partir de plusieurs fosses pédologiques.

2

Optimiser la Couverture Des sols Pendant les intercultures

Type D'action



action collective



formation

Durée



jours

Avec qui ?



contact :
02.41.63.66.44

Enjeux

Favoriser une couverture du sol maximale.

Contenu technique

Sur la base d'une vitrine de couverts végétaux:

- Aide au choix des couverts en interculture courte ou longue.
- Bien maîtriser ses dates de semis.
- Effets des couverts sur la structure du sol et sur les cultures suivantes.
- Destruction des couverts sans herbicides.

3

Optimiser les Pratiques De Couverture Des sols

Type D'action



action collective



formation

Durée



3 fois 0,5 jour

Avec qui ?



contact :
02.41.33.66.66

Enjeux

Réduire les fuites d'éléments fertilisants.
Maintenir les sols.
Diminuer les apports d'engrais chimiques.

Contenu technique

Formation technique sur les couverts végétaux
(NB : équivalent à 0,5 jour en salle).

Tour de plaine et profils de sol (NB : équivalent à 0,5 jour sur le terrain).

Accompagnement aux choix des couverts les plus adaptés (NB : équivalent à 0,5 jour en salle).

4

Couvrir les sols en Permanence Pour Produire et Protéger

Type D'action



action collective



formation

Durée



2 jours

Avec qui ?



contact :
07.89.86.14.91

Enjeux

Me former pour valoriser ses couverts, protéger ses sols et gagner en autonomie protéique.

Contenu technique

Formation à la valorisation des couverts pour l'alimentation animale et/ou pour limiter l'érosion

5

Détruire mes couverts mécaniquement

Type D'action



action collective



démonstration

Durée



0,5 jour

Avec qui ?



contact :
02.40.16.39.58

Enjeux

Favoriser des pratiques alternatives à l'utilisation de produits phytosanitaires.

Contenu technique

Présentation des avantages et inconvénients des différentes techniques de destruction : covercrop, déchaumeur à disques indépendants, rouleau cambridge, rolo faca, etc.

Démonstration de différents outils sur une culture en place.

Comparaison des différentes techniques sur le plan économique, agronomique et environnemental.

6

Implanter Des cultures et Couverts

Type D'action



action collective



démonstration

Durée



0,5 jour

Avec qui ?



contact :
02.40.16.39.58

Enjeux

Mettre en place de nouvelles pratiques favorisant une couverture des sols hivernale efficace pour limiter le drainage.

Contenu technique

Présentation des différentes techniques d'implantation en fonction des cultures et des couverts :

- comparaison d'itinéraires techniques de travail du sol : charrue, semis simplifié, semis direct, ...
- comparaison de différents outils : semoir en ligne, semoir à la volée, semoir direct à dents, semoir à disques, ...
- recherche de couverture permanente des sols: semis de trèfle sous couvert de maïs, implantation de prairie sous couvert de céréales ...

Observation d'une implantation.

7

De nouvelles technologies Pour améliorer mes Pratiques Culturales

Type D'action



action collective



démonstration

Durée



1 jour

Avec qui ?



contact :
02.40.16.39.58

Enjeux

Limiter l'utilisation d'intrants en optimisant mes pratiques actuelles.

Contenu technique

Présentation des différents outils : autoguidage appliqué au semis et au binage, dispositif de coupe de tronçon pour la pulvérisation et les distributeurs d'engrais, modulation de dose appliquée en semis, la pulvérisation et la fertilisation).

Démonstration d'autoguidage sur du binage RTK sur du maïs ou du blé.

8

Réussir à couvrir mes sols en Permanence

Type D'action



action collective



démonstration

Durée



2 jours

Avec qui ?



contact :
07.89.86.14.91

Enjeux

Découvrir des méthodes innovantes pour l'implantation de couverts pour les intercultures courtes ou longues.

Contenu technique

Démonstration de semis de couverts avant, pendant ou après récolte avec les espèces et le matériel adapté.

9

Détruire mes couverts sans Chimie

Type D'action



action collective



démonstration

Durée



1 jour

Avec qui ?



contact :
07.89.86.14.91

Enjeux

Repenser les modalités de destruction des couverts.

Contenu technique

Démonstration de destructions pour détruire les couverts en limitant le recours aux herbicides.

Thématique « Diminuer l'usage Des Phytos »

Optimiser l'utilisation et l'application des produits phytosanitaires et gérer mes fonds de cuve sans risque	27
Aménager et entretenir mes extérieurs sans produits chimiques	28
Conseil et suivi de cultures	29
Conseil morte saison	30
Désherber mécaniquement	31
De nouvelles technologies pour améliorer mes pratiques culturales	32

Thématique « Diminuer l'usage Des Phytos »

1

Optimiser l'utilisation et l'application Des Produits Phytosanitaires et gérer mes fonds De Cuve sans risque

Type D'action



action collective



formation

Durée



2 jours

Avec qui ?



contact :
02.41.63.66.44



contact :
02.41.96.75.36

Enjeux

Maîtriser au mieux mon outil de travail pour une optimisation des traitements et limiter les pertes de produits dans l'environnement

Contenu technique

Formation sur :

- l'optimisation des réglages du pulvérisateur et le choix des buses.
- les risques pour la santé et l'environnement
- l'entretien du pulvérisateur
- les conditions optimales de pulvérisation selon les types de traitement

2

Aménager et entretenir mes extérieurs sans Produits Chimiques

Type D'action



action individuelle



conseil - suivi

Durée



2 à 3 jours

Avec qui ?



contact :
02.41.96.75.36

Enjeux

Faciliter l'entretien de la cour de ferme
Diminuer le recours aux phytos.

Contenu technique

Diagnostic de situation.
Propositions d'aménagements.
Conception des plans, préconisations sur la voirie, sur le réseau pluvial, massifs, etc.
Estimation financière du projet.
Conseils techniques pour assurer la mise en oeuvre et l'entretien.

3

conseil et suivi De cultures

Type D'action



action individuelle



conseil - suivi

Durée



1,5 jour

Avec qui ?



contact :
02.41.63.66.44



contact :
02.41.96.75.36

Enjeux

Obtenir des conseils afin de diminuer les traitements phytosanitaires.

Contenu technique

Observation sanitaire des cultures ou outils d'aide à la décision et propositions de réajustements du programme phytosanitaire en fonction de la pression réelle constatée des maladies, adventices ou ravageurs.

Un relevé d'observations et des prescriptions de doses sont remis à la fin de chaque visite.

4

conseil morte saison

Type D'action



action individuelle



conseil - suivi

Durée



0,5 jour

Avec qui ?



contact :
02.41.96.75.36

Enjeux

Bien choisir l'assolement (espèce, variété) afin de maîtriser en préventif les adventices ou limiter l'impact des ravageurs et des maladies. Optimiser les pratiques de fertilisation sur les cultures.

Supprimer les traitements phytosanitaires systématiques et optimiser la fertilisation.

Contenu technique

Un été avant le lancement de la campagne, une demi-journée de visite sur l'exploitation avec un conseiller spécialisé en agronomie. Identification des risques de maladies, ravageurs et mauvaises herbes sur les cultures de l'exploitation.

Analyse du système cultural en place. Etablissement d'un programme prévisionnel de protection des cultures en privilégiant la lutte préventive.

5

Désherber mécaniquement

Type D'action



action collective



démonstration

Durée



0,5 jour

Avec qui ?



contact :
02.40.16.39.58

Enjeux

Montrer le fonctionnement et l'intérêt de différentes techniques de désherbage mécanique.

Contenu technique

Présentation des avantages et inconvénients des différents outils : herse étrille, houe rotative, roto-étrille, bineuse avec ou sans autoguidage.

Démonstration de matériel sur une culture en place.

De nouvelles technologies Pour améliorer mes Pratiques culturales

Type D'action



action collective



démonstration

Durée



0,5 jour

Avec qui ?



contact :
02.40.16.39.58

Enjeux

Limiter l'utilisation d'intrants en optimisant ses pratiques actuelles.

Contenu technique

Présentation des différents outils (autoguidage appliqué au semis et au binage, dispositif de coupe de tronçon pour la pulvérisation et les distributeurs d'engrais, modulation de dose appliquée en semis, la pulvérisation et la fertilisation).

Démonstration d'autoguidage sur du binage RTK sur du maïs ou du blé.

Mettre en place un pâturage tournant sur ma ferme	34
Optimiser mon système de culture en élevage	35
Optimiser ma gestion des prairies	36
Faire évoluer mon système de culture	37
Échanges entre éleveurs	38
Réflexion sur les pratiques culturales	39
Accompagnement d'un projet de conversion à l'agriculture biologique	40
La stratégie d'équipement de mon exploitation	41
Introduire des alternatives agroécologiques dans mon système d'exploitation	42
Optimiser ma gestion des prairies	43
Récolter l'herbe pour améliorer l'autonomie fourragère	44
Entretien des abords de prairies pâturées	45
L'autonomie en protéine : toastage des protéines	46
Accompagnement dans le projet d'une demande d'aide PCAE	47

Thématique « Faire évoluer mon système »

1

Mettre en Place un Pâturage tournant sur ma ferme

Type D'action



action collective



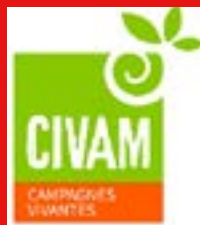
formation

Durée



6 jours

Avec qui ?



contact :
02.41.39.48.75

Enjeux

Identifier les points forts et les points faibles de ma ferme pour optimiser la conduite du pâturage
Mettre en œuvre un pâturage tournant sur mon exploitation.

Optimiser l'utilisation des prairies pour faire des économies de concentrés.
Maximiser la production des prairies dans le temps.

Contenu technique

Formation sur :

- les clés de conduite d'un pâturage tournant
- la gestion de la pousse d'herbe tout au long de l'année et outils de suivi.

Les 6 journées sont composées d'échanges entre éleveurs, de formation et de visites de ferme. Les apports techniques sont réalisés par un éleveur expérimenté.

Thématique « Faire évoluer mon système »

2

Optimiser mon système de culture en élevage

Type D'action



action collective



formation

Durée



1 jour

Avec qui ?



contact :
02.41.39.48.75

Enjeux

Mettre en place une rotation économe en intrants tout en contribuant à l'autonomie alimentaire du troupeau.

Éviter le salissement des cultures en améliorant la rotation.

Optimiser l'utilisation des effluents d'élevage pour améliorer le rendement des cultures.

Contenu technique

Approche ludique et collective pour identifier les évolutions possibles de mon système.

5 à 10 éleveurs prennent connaissance de ma ferme, de mon assolement et de mes rotations, ensuite à l'aide de l'outil «Mission Ecophyt'eau», nous échangeons pour identifier les pistes permettant de répondre à mes objectifs ou bien de résoudre mes problèmes.

3

OPTimiser ma gestion Des Prairies

Type D'action



action collective



formation

Durée



0,5 jour

Avec qui ?



contact :
02.41.63.66.44

Enjeux

Développer et maintenir les systèmes herbagers permettant de limiter les apports d'intrants.

Contenu technique

Connaissance des systèmes herbagers innovants pouvant être adaptés sur chaque exploitation.

Identification des outils nécessaires à une meilleure organisation du pâturage et à une meilleure gestion de l'herbe.

4

Faire évoluer mon système De culture

Type D'action



action collective



réflexion en groupe

Durée



5 jours/an

Avec qui ?



contact :
02.41.96.75.36

Enjeux

Participer aux rencontres du groupe cultures
Echanger sur ses pratiques et expériences
Diminuer les quantités de produits phytosanitaires achetés et leur coût par la création d'un groupement d'achat

Contenu technique

5 rencontres par an animées par un conseiller spécialisé :

- conseils, formations et suivi techniques
- diffusion de références techniques, d'informations marchés et d'essais
- réflexion collective
- groupement d'achat

5

Échanges entre éleveurs

Type D'action



action collective



réflexion en groupe

Durée



4 à 6 jours/an

Avec qui ?



contact :
02.41.39.48.75

Enjeux

Acquérir les compétences clés pour optimiser la conduite d'un système basé sur l'herbe, autonome, productif et rémunérateur.
Améliorer sa conduite d'élevage.
Produire des cultures économes en intrants afin d'améliorer l'autonomie alimentaire de son élevage.

contenu technique

Les journées sont composées d'échanges entre éleveurs, de formation et de visites de ferme.

Les échanges du groupe peuvent toucher la conduite d'élevage, la conduite des cultures (fertilisation, travail du sol, rotations), la gestion de la pousse de l'herbe et du pâturage.

Les programme est déterminé par les membres du groupe en fonction des besoins.

6

Réflexion sur les Pratiques culturelles

Type D'action



action collective



réflexion en groupe

Durée



3 à 5 jours/an

Avec qui ?



contact :
02.40.16.39.58

Enjeux

Avancer collectivement sur de nouvelles pratiques culturelles (gestion de la fertilisation, techniques culturelles simplifiées, désherbage mécanique).

contenu technique

Construction d'un groupe et définition les sujets prioritaires à travailler.

Mise en place d'essai chez des agriculteurs moteurs qui serviront ensuite de support pour des interventions techniques.

Plusieurs temps forts sous la forme d'intervention d'experts, de démonstrations, d'échanges selon les besoins définis par le groupe lui-même.

Thématique « Faire évoluer mon système »

7

ACCOMPAGNEMENT D'un Projet De Conversion à l'Agriculture Biologique

Type D'action



action individuelle



diagnostic

Durée



1 jour

Avec qui ?



contact : 02.41.33.66.66



contact : 02.41.96.75.41 contact : 02 41 37 19 39

Enjeux

Evaluer la faisabilité de la conversion à l'agriculture biologique de mon exploitation .
Bénéficier d'un conseil personnalisé pour réussir mon installation ou ma conversion à l'agriculture biologique.

Contenu technique

PASS'BIO 1 : Diagnostic de conversion pour faire un état des lieux et construction d'un plan d'actions en fonction des objectifs.
PASS'BIO 2 : Etude technico-économique sur 5 ans de conversion.
PASS'BIO 3 : Bilan post conversion.

Thématique « Faire évoluer mon système »

8

La stratégie D'équipement De mon exploitation

Type D'action



action individuelle



diagnostic

Durée



1 jour

Avec qui ?



contact : 02.40.16.39.58

Enjeux

Analyser la stratégie globale d'équipement de mon exploitation afin d'identifier les points forts et les points faibles de sa stratégie d'équipement.
Faire une simulation économique prenant en compte un changement d'équipement matériel, qu'il soit individuel ou collectif.

Contenu technique

Rencontre individuelle avec l'exploitant pour collecter les données techniques et économiques de son exploitation.
Etat des lieux de la mécanisation et simulation économique d'un changement d'équipement ou de pratiques culturales.

A ne solliciter que si le plan d'actions entraîne une modification des pratiques culturales



9

Introduire Des alternatives agroécologiques Dans mon système D'exploitation

Type D'action



action individuelle



conseil - suivi

Durée



1 à 2 jours selon les besoins

Avec qui ?



contact :
02.41.33.66.66

Enjeux

Réduire les intrants chimiques.
Limiter les pertes d'éléments (ruissellement, lessivage, lixiviation...)

Contenu technique

Analyse des pratiques.
Présentation des différentes alternatives agroécologiques.
Définition et suivi d'un plan d'actions.

10

Optimiser ma gestion Des Prairies

Type D'action



action individuelle



conseil - suivi

Durée



0,5 jour

Avec qui ?



contact :
02.41.96.75.36

Enjeux

Optimiser la gestion, l'entretien et l'utilisation des prairies pour renforcer l'autonomie alimentaire de l'exploitation.

Contenu technique

Au printemps, tour de prairie avec un conseiller spécialisé.
Diagnostic parcellaire de la qualité des prairies (valeur fourragère, observation de la flore, environnement des parcelles), diagnostic des pratiques d'entretien et de valorisation des différentes prairies, conseils pratiques et proposition de plans d'actions qui tiennent compte de vos attentes.

11

Récolter l'herbe Pour améliorer l'autonomie fourragère

Type D'action



action collective



démonstration

Durée



0,5 jour

Avec qui ?



contact :
02.40.16.39.58

Enjeux

Montrer les différents modes de récolte et l'intérêt de récolter des fourrages jeunes et de bonne qualité pour intégrer dans la ration des ruminants.

Impulser de nouvelles pratiques favorisant l'autonomie alimentaire des exploitations.

Contenu technique

Présentation de différents matériels de fenaison : andaineur simple, andaineur soleil, andaineur à tapis et de récolte : enrubanneuse simple, combiné presse enrubanneuse, autochargeuse.

Comparaison des différentes techniques sur le plan économique et agronomique.

Démonstration sur prairie.

12

Entretien des abords de Prairies Pâturées

Type D'action



action collective



démonstration

Durée



0,5 jour

Avec qui ?



contact :
02.40.16.39.58

Enjeux

Montrer les différents matériels qui favorisent l'entretien des prairies pâturées
Impulser de nouvelles pratiques favorisant le pâturage, clé d'un système herbager

Contenu technique

Présentation de différents matériels : entretien des abords avec différents types de broyeurs : broyeurs d'accotement, broyeur sous clôture, présentation de différents types de clôtures plus ou moins amovibles pour favoriser leur entretien.

Démonstration sur une prairie.

Thématique « Faire évoluer mon système »

13

L'autonomie en Protéine : toastage Des Protéines

Type D'action



action collective



démonstration

Durée



0,5 jour

Avec qui ?



contact :
02.40.16.39.58

Enjeux

Présenter la technique innovante de toastage des protéines comme l'un des moyens d'atteindre l'autonomie en protéine.

Contenu technique

Présentation du fonctionnement du toasteur, intérêts nutritionnels du toastage.

Présentation de l'initiative de la CUMA Défis 85.

Thématique « Faire évoluer mon système »

14

ACCOMPAGNEMENT Dans le Projet D'une Demande D'aide Pcae

Type D'action



action individuelle



conseil - suivi

Durée



1 à 2 jours

Avec qui ?



contact :
02.41.33.66.66



contact :
02.40.16.39.58

Enjeux

Etre accompagné dans l'investissement de matériel via une demande Pcae.

Contenu technique

Formation préalable Pcae animal ou végétal.
Étude de faisabilité des prises en charge.
Élaboration du formulaire de demande d'aide et dépôt à la DDT.

À ne solliciter que si le plan d'actions entraîne une modification des pratiques culturales et que cela nécessite l'acquisition d'un nouveau matériel



Thématique « gérer les matières organiques »

Optimiser mes apports en matières organiques	49
Épandre mes effluents liquides	50
Épandre mon fumier	51
De nouvelles technologies pour améliorer mes pratiques culturales	52

Thématique « Gérer les matières organiques »

1

OPTimiser mes apports en matières organiques

Type D'action



action collective



formation

Durée



0,5 jour

Avec qui ?



contact :
02.41.33.66.66

Enjeux

Valoriser et optimiser les apports de MO en alternative aux engrais chimiques.
Maintenir de la fertilité des sols.

contenu technique

Formation agronomique et réglementaire.
Conseils et préconisations d'apport.
Échanges et bilan.

2

ÉPandre mes effluents liquides

Type D'action



action collective



démonstration

Durée



0,5 jour

Avec qui ?



contact :
02.40.16.39.58

Enjeux

Limiter les fuites d'azote et de matières organiques dans le milieu naturel.

Contenu technique

Présentation des différents outils : épandage sans tonne, tonne avec injecteurs, tonne avec enfouisseurs, séparateur de phase, ...

Comparaison des différentes techniques sur le plan économique, agronomique et environnemental.

Démonstration sur une culture en place.

3

ÉPandre mon fumier

Type D'action



action collective



démonstration

Durée



0,5 jour

Avec qui ?



contact :
02.40.16.39.58

Enjeux

Limiter les fuites d'azote et de matières organiques dans le milieu naturel.

Contenu technique

Présentation des différents outils : épandeurs à table, hérissons verticaux, composteuse, pe-sons d'épandeurs ou pont bascule...

Comparaison des différentes techniques sur le plan économique, agronomique et environnemental.

Démonstrations sur une culture en place.

4

De nouvelles technologies Pour améliorer mes Pratiques Culturales

Type D'action



action collective



démonstration

Durée



0,5 jour

Avec qui ?



contact :
02.40.16.39.58

Enjeux

Limiter l'utilisation d'intrants en optimisant ses pratiques actuelles.

Contenu technique

Présentation des différents outils : autoguidage appliqué au semis et au binage, dispositif de coupure de tronçon pour la pulvérisation et les distributeurs d'engrais, modulation de dose appliquée en semis, la pulvérisation et la fertilisation).

Démonstration d'autoguidage sur du binage RTK sur du maïs ou du blé.

Stockage à la ferme des produits phytosanitaires et des matières organiques	54
Planter des haies et du boisement	55
Plan de gestion des haies et du bocage	56
Réaliser une parcelle agroforestière	57
Installer des bandes boisées fourragères	58
Planter un parcours à volailles	59
Remettre en état des zones tampons (mares, bassins tampons végétalisés en sortie de drains, fossés)	60
Diagnostic de mares	61
Restauration ou création de mares	62
Plan de gestion des mares	63

1

Stockage à la ferme Des Produits Phytosanitaires et Des matières organiques

Type D'action



action individuelle



conseil - suivi

Durée



0,5 jour

Avec qui ?



contact :
02.41.33.66.66

Enjeux

Limiter les risques de pollutions ponctuelles à l'exploitation.

Contenu technique

Diagnostic à la ferme du stockage des produits à risque (phytos et matières organiques).
Rappel réglementaire.
Conseil et préconisation pour optimiser le stockage.

Pour les exploitations présentant de gros dysfonctionnements de stockage



2

Planter Des haies et Du Boisement

Type D'action



action individuelle



conseil - suivi

Durée



1 jour

Avec qui ?



contact :
02.41.71.77.50



contact :
02.41.96.75.36

Enjeux

Protéger les cultures, les animaux et les bâtiments.

Créer une zone tampon pour réduire le transfert par ruissellement.

Concourir à l'amélioration et au maintien de la qualité de l'eau et des sols.

Participer au développement de la biodiversité et à la variété des paysages

Produire du bois d'oeuvre et du bois de chauffage.

Contenu technique

Visite sur site pour localiser le projet, relever les linéaires et identification des caractéristiques pédoclimatiques.

Choix des essences et du paillage.

Conseil pour la préparation du sol et la pose de paillage.

Accompagnement à la plantation.

Formation à la taille.

Thématique « Limiter les risques De Pollutions »

3

Plan De gestion Des haies et Du Bocage

Type D'action



action individuelle



conseil - suivi

Durée



2 jours

Avec qui ?



contact :
02.41.96.75.36



contact :
02.41.71.77.50

Enjeux

Pérenniser le bocage.
Favoriser durablement la productivité des haies et leurs fonctions agroenvironnementales (bois, énergie, biodiversité, qualité de l'eau).

Contenu technique

État des lieux et estimation du potentiel énergétique.
Conseil de gestion et de planification des pratiques à mettre en oeuvre.

Thématique « Limiter les risques De Pollutions »

4

Réaliser une Parcelle agro-forestière

Type D'action



action individuelle



conseil - suivi

Durée



2 à 4 jours

Avec qui ?



contact :
02.41.96.75.36



contact :
02.41.71.77.50

Enjeux

Protéger les cultures et les animaux.
Concourir à l'amélioration et au maintien de la qualité de l'eau et des sols.
Participer au développement de la biodiversité et à la variété des paysages.
Produire du bois d'oeuvre principalement mais aussi du bois de chauffage.

Contenu technique

Visite sur site pour définir le projet : localisation, essences et paillage.
Estimation des coûts (végétaux, paillage, protection des plants).
Aide à la constitution du dossier de demande de subvention.
Conseil pour la préparation du sol, le piquetage et la pose de paillage.
Fourniture des essences et du paillage.
Accompagnement à la plantation.
Formation à la taille.

5

Installer Des Bandes Boisées fourragères

Type D'action



action individuelle



conseil - suivi

Durée



1,5 jour

Avec qui ?



contact :
02.41.96.75.36



contact :
02.41.71.77 50

Enjeux

Créer des zones tampons pour limiter le transfert par ruissellement.
Diminuer les coûts de l'alimentation en élevage.
Favoriser l'autonomie alimentaire d'un élevage.
et sa résilience face aux extremum climatiques
Limiter l'embroussaillage grâce au pâturage.

Contenu technique

Visite de terrain et réalisation d'un diagnostic.
Définition et rédaction du projet.
Définition des essences à utiliser et formation sur l'intérêt des différentes essences.
Fourniture des essences et paillage.
Accompagnement à la plantation.

6

Planter un Parcours à volailles

Type D'action



action individuelle



conseil - suivi

Durée



1,5 jour

Avec qui ?



contact :
02.41.96.75.36



contact :
02.41.71.77 50

Enjeux

Limiter le transfert par ruissellement.
Améliorer la qualité de l'eau et des sols.
Protéger les animaux.
Améliorer les paysages.

Contenu technique

Visite sur site.
Définition du projet : localisation, essence et paillage.
Estimatif des coûts.
Conseils pour la préparation du sol, le piquetage et la pose de paillage.
Fourniture des essences et du paillage.
Accompagnement à la plantation.

Thématique « Limiter les risques De Pollutions »

7

Remettre en état Des zones tampons (mares, Bassins tampons végétalisés en sortie De Drains, fossés)

Type D'action



action individuelle



conseil - suivi

Durée



1 jour

Avec qui ?



contact : 02.41.71.77.50 contact : 02.41.77.07.59

Thématique « Limiter les risques De Pollutions »

8

Diagnostic De mares

Type D'action



action individuelle



conseil - suivi

Durée



1 jour

Avec qui ?



contact : 02.41.77.07.59

Thématique « Limiter les risques De Pollutions »

9

Restauration ou Création De mares

Type D'action



action individuelle



conseil - suivi

Durée



1 jour

Avec qui ?



contact :
02.41.77.07.59

Enjeux

Restaurer des mares existantes ou en créer
Limiter l'érosion et les transferts par le ruissellement.
Favoriser les fonctions épuratrices des mares.

Contenu technique

Élaboration de fiches actions.
Programmation des travaux et recherche d'entreprises.
Suivi des travaux puis évaluation en n+1 et n+2.

Thématique « Limiter les risques De Pollutions »

10

Plan De gestion Des mares

Type D'action



action individuelle



conseil - suivi

Durée



1 jour

Avec qui ?



contact :
02.41.77.07.59

Enjeux

Limiter l'érosion et les transferts par le ruissellement.
Favoriser les fonctions épuratrices des mares.

Contenu technique

Élaboration du plan de gestion.



contact

SMiB Èvre -Thau - St Denis

Tel : 02.41.71.76.83

Courriel : contact@evrethausaintdenis.fr

Site web : www.evrethausaintdenis.fr

Actions réalisées par :

